

**Mechanical characteristics**  
interface dimensions acc. to

- Components
- centre conductor
- outer conductor
- spring washer
- other metal parts
- insulator
- gasket
- cap

**Electrical characteristics**  
resistor

return loss

**Environmental**  
RoHS compliant

**Mechanische Eigenschaften**

Steckgesicht nach IEC 61169-8

**Bauteile**

- Innenleiter
- Außenleiter
- Federscheibe
- sonstige Metallteile
- Isolierung
- Dichtung
- Kappe

**Elektrische Eigenschaften**

Widerstand

Rückflussdämpfung

**Umgebung**  
RoHS konform

**Materials / Material**

- CuZn39Pb3
- CuZn39Pb3
- CuBe2
- GD-ZnAl4Cu1
- PE-LD
- MVQ
- PA 6 black / schwarz (RAL 9005)

**Finish / Oberfläche**

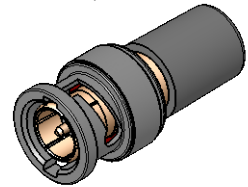
- NiP-Au
- Cu2Ni5
- Cu6Ni6



93,1Ω ±1% 0,5 W at 70°C ambient temperature/  
bei 70°C Umgebungstemperatur

100 MHz ≥20 dB

2011/65/EU

M 1:1



Änd./ rev. index	Änderungs-Nr. / revision code	Datum/ date	Name/ name	Datum/ date	Name/ name	Gewicht/ weight [g]
			gez./ drawn	28.02.2018	MA	
			gepr./ appr	29.03.2018	HR	ca./approx. 10,6
Maßstab/ scale 2:1 (1:1)			Benennung/ title BNC Termination Plug BNC-Abschlusswiderstand 93 Ω 1%			
untol. Maße/ dim. without tolerances according to			Untert./ doc. type K	Zeichnungsnr./ drawing no. J01006A1373		
Ersatz für/ replaces						 Maße/ dimensions: mm Original : DIN A4 Blatt/ sheet 1 von/ of 1