

# Roxtec G frame



**GB** The Roxtec G frame is a flanged metal frame available as a single opening, or in combinations with several openings in width and / or height.

- For use with Group RM components
- Attachment by bolting, casting or welding
- Casting mould accessory available
- GE extension frame accessory available

**PT** A moldura Roxtec G é uma moldura metálica flangeada disponível como aberturas únicas ou em combinações com várias aberturas na largura e/ou altura.

- Para uso com componentes do Grupo RM
- Fixação por moldagem, soldagem ou parafusos
- Moldes disponíveis
- Moldura de extensão GE disponível

**CZ** Roxtec G je přírubový kovový rám k dispozici s jedním otvorem nebo v kombinaci s několika otvory na šířku a/nebo na výšku.

- Pro použití s komponentami skupiny RM
- Pro připevnění svařováním, šroubováním nebo pro zabetonování
- K dispozici jsou lící formy
- K dispozici je nástavec rámu GE pro kanály v silných stěnách

**JP** Roxtec G フレームはフランジ(つば)付きの金属製フレームで、単一の開口部のものや縦方向、横方向の複数の開口部のものがあります。

- グループRM コンポーネントとの使用向け
- ボルト止め、鋳込み、または溶接による取り付け。
- 鋳込み型を用意しています。
- GE 拡張フレームも用意しています。

**PL** Rama Roxtec G to metalowa rama z kołnierzem dostępna w wersji z jednym oknem lub w kombinacjach z kilkoma oknami w pionie i/lub w poziomie.


- Do użytku z elementami grupy RM
- Mocowanie przez wstawianie, wmurowanie lub za pomocą śrub
- Dostępne formy do odlewania betonu
- Dostępne rozszerzenie ramy GE

# G frames, primed, mild steel


G rámy, lakované, měkká ocel ▶ Rama G, stal miękka ▶ Molduras G de aço levemente temperado ▶  
下塗りされた軟鋼 Gフレーム




Parts needed for a complete solution




page 22



page 137




page 141



page 145

Optional



page 149

For installation instructions, please see chapter Frame Installation Manual.

For information about other frame combinations that are not presented or for openable versions of this frame, please contact your local Roxtec supplier or e-mail: [info@roxtec.com](mailto:info@roxtec.com)

<b>RATINGS</b>	Fire: A-Class, EI 60/120, UL1479	Water pressure: 4 bar	Gas pressure: 2.5 bar
----------------	----------------------------------	-----------------------	-----------------------

	Rám	Počet otvorů	Prostor pro těsnění (mm)	Vnější rozměry (D=60 mm)		Váha		Označení výrobku.
		Liczba okien w ramie	Przestrzeń uszczelniająca (mm)	HxW (mm)	HxW (in)	(kg)	(lb)	
<b>CZ</b>	Rama	Aberturas da moldura	Espaço interno (mm)	Dim. externas (D=60 mm)		Peso		Nº art.
<b>PL</b>	Moldura	フレーム開口部	パッキング・スペース (mm)	外形寸法 (D=60 mm)		品番		品番
<b>PT</b>	フレーム	Frame openings	Packing space (mm)	External dimensions (D=60 mm)		Weight		Art. No.
<b>JP</b>				HxW (mm)	HxW (in)	(kg)	(lb)	
<b>GB</b>								
	<b>G 2x1 primed</b>	1	60 x 120	221 x 241	8.701 x 9.488	3.4	7.562	<b>G002000000112</b>
	<b>G 2x2 primed</b>	2	60 x 120	233 x 383	9.173 x 15.079	5.4	11.905	<b>G002000000212</b>
	<b>G 2x3 primed</b>	3	60 x 120	233 x 514	9.173 x 20.236	7.4	16.248	<b>G002000000312</b>
	<b>G 2x4 primed</b>	4	60 x 120	233 x 644	9.173 x 25.354	9.3	20.591	<b>G002000000412</b>
	<b>G 4x1 primed</b>	1	120 x 120	280 x 241	11.024 x 9.488	4.1	9.039	<b>G004000000112</b>
	<b>G 4x2 primed</b>	2	120 x 120	292 x 383	11.496 x 15.079	6.3	13.977	<b>G004000000212</b>
	<b>G 4x3 primed</b>	3	120 x 120	292 x 514	11.496 x 20.236	8.6	18.938	<b>G004000000312</b>
	<b>G 4x4 primed</b>	4	120 x 120	292 x 644	11.496 x 25.354	10.8	23.898	<b>G004000000412</b>
	<b>G 4x5 primed</b>	5	120 x 120	292 x 775	11.496 x 30.512	13.1	28.858	<b>G004000000512</b>
	<b>G 4x6 primed</b>	6	120 x 120	292 x 905	1.496 x 35.630	15.3	33.797	<b>G004000000612</b>
	<b>G 4+4x1 primed</b>	2	120 x 120	461 x 253	8.150 x 9.961	6.6	14.572	<b>G004400000112</b>
	<b>G 4+4x2 primed</b>	4	120 x 120	463 x 383	8.228 x 15.079	10.5	23.082	<b>G004400000212</b>
	<b>G 4+4x3 primed</b>	6	120 x 120	463 x 514	8.228 x 20.236	14.2	31.305	<b>G004400000312</b>
	<b>G 4+4x4 primed</b>	8	120 x 120	463 x 644	8.228 x 25.354	17.9	39.551	<b>G004400000412</b>
	<b>G 4+4x5 primed</b>	10	120 x 120	463 x 775	8.228 x 30.512	21.7	47.796	<b>G004400000512</b>
	<b>G 4+4x6 primed</b>	12	120 x 120	463 x 905	8.228 x 35.630	25.4	56.019	<b>G004400000612</b>
	<b>G 4+4x7 primed</b>	14	120 x 120	463 x 1036	18.228 x 40.787	29.2	64.264	<b>G004400000712</b>
	<b>G 4+4x8 primed</b>	16	120 x 120	463 x 1166	18.228 x 45.906	32.9	72.509	<b>G004400000812</b>

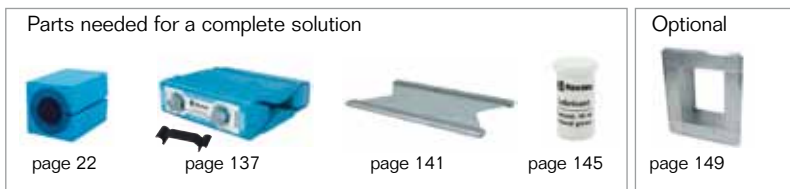
# G frames, primed, mild steel

G rámy, lakované, měkká ocel ▶ Rama G, stal miękka ▶ Molduras G de aço levemente temperado ▶  
下塗りされた軟鋼 Gフレーム

<b>CZ</b>	Rám	Počet otvorů	Prostor pro těsnění (mm)	Vnější rozměry(D=60 mm)		Váha		Označení výrobku.
<b>PL</b>	Rama	Liczba okien w ramie	Przestrzeń uszczelniająca (mm)	Wymiary zewnętrzne (D=60 mm)		Ciężar		Kod art.
<b>PT</b>	Moldura	Aberturas da moldura	Espaço interno (mm)	Dim. externas (D=60 mm)		Peso		Nº art.
<b>JP</b>	フレーム	フレーム開口部	パッキング・スペース (mm)	外形寸法 (D=60 mm)		重量		品番
<b>GB</b>	Frame	Frame openings	Packing space (mm)	External dimensions (D=60 mm)		Weight		Art. No.
				HxW (mm)	HxW (in)	(kg)	(lb)	
	<b>G 4+4x9 primed</b>	18	120 x 120	463 x 1297	18.228 x 51.063	36.6	80.732	<b>G004400000912</b>
	<b>G 4+4x10 primed</b>	20	120 x 120	463 x 1427	18.228 x 56.181	40.4	88.979	<b>G004400001012</b>
	<b>G 4+4+4x1 primed</b>	3	120 x 120	631 x 253	24.843 x 9.961	9.1	20.106	<b>G004440000112</b>
	<b>G 6x1 primed</b>	1	180 x 120	338 x 241	13.307 x 9.488	4.8	10.516	<b>G006000000112</b>
	<b>G 6x2 primed</b>	2	180 x 120	350 x 383	13.780 x 15.079	7.3	16.072	<b>G006000000212</b>
	<b>G 6x3 primed</b>	3	180 x 120	350 x 514	13.780 x 20.236	9.8	21.627	<b>G006000000312</b>
	<b>G 6x4 primed</b>	4	180 x 120	350 x 644	13.780 x 25.354	12.3	27.205	<b>G006000000412</b>
	<b>G 6x5 primed</b>	5	180 x 120	350 x 775	13.780 x 30.512	14.9	32.760	<b>G006000000512</b>
	<b>G 6x6 primed</b>	6	180 x 120	350 x 905	13.780 x 35.630	17.4	38.316	<b>G006000000612</b>
	<b>G 6+6x1 primed</b>	2	180 x 120	578 x 253	22.756 x 9.961	8.0	17.527	<b>G006600000112</b>
	<b>G 6+6x2 primed</b>	4	180 x 120	580 x 383	22.835 x 15.079	12.4	27.249	<b>G006600000212</b>
	<b>G 6+6x3 primed</b>	6	180 x 120	580 x 514	22.835 x 20.236	16.6	36.707	<b>G006600000312</b>
	<b>G 6+6x4 primed</b>	8	180 x 120	580 x 644	22.835 x 25.354	20.9	46.142	<b>G006600000412</b>
	<b>G 6+6x5 primed</b>	10	180 x 120	580 x 775	22.835 x 30.512	25.2	55.601	<b>G006600000512</b>
	<b>G 6+6x6 primed</b>	12	180 x 120	580 x 905	22.835 x 35.630	29.5	65.059	<b>G006600000612</b>
	<b>G 6+6x7 primed</b>	14	180 x 120	580 x 1036	22.835 x 40.787	33.8	74.515	<b>G006600000712</b>
	<b>G 6+6x8 primed</b>	16	180 x 120	580 x 1166	22.835 x 45.906	38.1	83.973	<b>G006600000812</b>
	<b>G 6+6x9 primed</b>	18	180 x 120	580 x 1297	22.835 x 51.063	42.4	93.409	<b>G006600000912</b>
	<b>G 6+6x10 primed</b>	20	180 x 120	580 x 1427	22.835 x 56.181	46.7	102.867	<b>G006600001012</b>
	<b>G 6+6+6x1 primed</b>	3	180 x 120	806 x 253	31.732 x 9.961	11.1	24.538	<b>G006660000112</b>
	<b>G 8x1 primed</b>	1	240 x 120	398 x 241	15.669 x 9.488	5.5	12.037	<b>G008000000112</b>
	<b>G 8x2 primed</b>	2	240 x 120	410 x 383	16.142 x 15.079	8.3	18.210	<b>G008000000212</b>
	<b>G 8x3 primed</b>	3	240 x 120	410 x 514	16.142 x 20.236	11.1	24.405	<b>G008000000312</b>
	<b>G 8x4 primed</b>	4	240 x 120	410 x 644	16.142 x 25.354	13.9	30.578	<b>G008000000412</b>

# G frames, galvanized, mild steel

G rámy, galvanizované, měkká ocel ▶ Rama G, stal miękka, galwanizowana ▶ Molduras G de aço levemente galvanizado ▶ 亜鉛メッキ軟鋼Gフレーム



For installation instructions, please see chapter Frame Installation Manual.

For information about other frame combinations that are not presented or for openable versions of this frame, please contact your local Roxtec supplier or e-mail: [info@roxtec.com](mailto:info@roxtec.com)

<b>RATINGS</b>	<b>Fire:</b> A-Class, EI 60/120, UL1479	<b>Water pressure:</b> 4 bar	<b>Gas pressure:</b> 2.5 bar
----------------	---	------------------------------	------------------------------

	Rám	Počet otvorů	Prostor pro těsnění (mm)	Vnější rozměry (D=60 mm)		Váha		Označení výrobku.
	Rama	Liczba okien w ramie	Przestrzeń uszczelniająca (mm)	HxW (mm)	HxW (in.)	(kg)	(lb)	Kod art.
	Moldura	Aberturas da moldura	Espaço interno (mm)	Dim. externas (D=60 mm)		Peso		Nº art.
	フレーム	フレーム開口部	パッキング・スペース (mm)	外形寸法 (D=60 mm)		重量		品番
	Frame	Frame openings	Packing space (mm)	External dimensions (D=60 mm)		Weight		Art. No.
				HxW (mm)	HxW (in)	(kg)	(lb)	
<b>CZ</b>	<b>G 2x1 galv</b>	1	60 x 120	221 x 241	8.701 x 9.488	3.4	7.562	<b>G00200000115</b>
<b>PL</b>	<b>G 4x1 galv</b>	1	120 x 120	280 x 241	11.024 x 9.488	4.1	9.039	<b>G00400000115</b>
<b>PT</b>	<b>G 4x2 galv</b>	2	120 x 120	292 x 383	11.496 x 15.079	6.3	13.977	<b>G00400000215</b>
<b>JP</b>	<b>G 4x3 galv</b>	3	120 x 120	292 x 514	11.496 x 20.236	8.6	18.938	<b>G00400000315</b>
<b>GB</b>	<b>G 4x4 galv</b>	4	120 x 120	292 x 644	11.496 x 25.354	10.8	23.898	<b>G00400000415</b>
	<b>G 4x5 galv</b>	5	120 x 120	292 x 775	11.496 x 30.512	13.1	28.858	<b>G00400000515</b>
	<b>G 4x6 galv</b>	6	120 x 120	292 x 905	11.496 x 35.630	15.3	33.797	<b>G00400000615</b>
	<b>G 4+4x1 galv</b>	2	120 x 120	461 x 253	18.150 x 9.961	6.6	14.572	<b>G00440000115</b>
	<b>G 4+4+4x1 galv</b>	3	120 x 120	631 x 253	24.843 x 9.961	9.1	20.106	<b>G00444000115</b>
	<b>G 6x1 galv</b>	1	180 x 120	338 x 241	13.307 x 9.488	4.8	10.516	<b>G00600000115</b>
	<b>G 6x2 galv</b>	2	180 x 120	350 x 383	13.780 x 15.079	7.3	16.072	<b>G00600000215</b>
	<b>G 6x3 galv</b>	3	180 x 120	350 x 514	13.780 x 20.236	9.8	21.627	<b>G00600000315</b>
	<b>G 6x4 galv</b>	4	180 x 120	350 x 644	13.780 x 25.354	12.3	27.205	<b>G00600000415</b>
	<b>G 6x5 galv</b>	5	180 x 120	350 x 775	13.780 x 30.512	14.9	32.760	<b>G00600000515</b>
	<b>G 6x6 galv</b>	6	180 x 120	350 x 905	13.780 x 35.630	17.4	38.316	<b>G00600000615</b>
	<b>G 6+6x1 galv</b>	2	180 x 120	578 x 253	22.756 x 9.961	8.0	17.527	<b>G00660000115</b>

## G frames, galvanized, mild steel

G rámy, galvanizované, měkká ocel ▶ Rama G, stal miękka, galwanizowana ▶ Molduras G de aço levemente galvanizado ▶ 亜鉛メッキ軟鋼Gフレーム

CZ	Rám	Počet otvorů	Prostor pro těsnění (mm)	Vnější rozměry (D=60 mm)		Váha		Označení výrobku.
				HxW (mm)	HxW (in.)	(kg)	(lb)	
PL	Rama	Liczba okien w ramie	Przestrzeń uszczelniająca (mm)	Wymiary zewnętrzne (D=60 mm)		Ciężar		Kod art.
				HxW (mm)	HxW (in.)	(kg)	(lb)	
PT	Moldura	Aberturas da moldura	Espaço interno (mm)	Dim. externas (D=60 mm)		Peso		Nº art.
				HxW (mm)	HxW (polegadas)	(kg)	(libra)	
JP	フレーム	フレーム開口部	パッキング・スペース (mm)	外形寸法 (D=60 mm)		重量		品番
				HxW (mm)	HxW (インチ)	(kg)	(ポンド)	
GB	Frame	Frame openings	Packing space (mm)	External dimensions (D=60 mm)		Weight		Art. No.
				HxW (mm)	HxW (in)	(kg)	(lb)	
	<b>G 6+6+6x1 galv</b>	3	180 x 120	806 x 253	31.732 x 9.961	11.1	24.538	<b>G006660000115</b>
	<b>G 8x1 galv</b>	1	240 x 120	398 x 241	15.669 x 9.488	5.5	12.037	<b>G008000000115</b>
	<b>G 8x2 galv</b>	2	240 x 120	410 x 383	16.142 x 15.079	8.3	18.210	<b>G008000000215</b>
	<b>G 8x3 galv</b>	3	240 x 120	410 x 514	16.142 x 20.236	11.1	24.405	<b>G008000000315</b>
	<b>G 8x4 galv</b>	4	240 x 120	410 x 644	16.142 x 25.354	13.9	30.578	<b>G008000000415</b>

## G frames, acid proof, stainless steel

G rámy, kyselinovzdorná, nerezová ocel ▶ Rama G, nierdzwenna stal kwasoodporna ▶ Molduras G de aço inoxidável à prova de ácido ▶ 耐酸性ステンレス鋼Gフレーム



Parts needed for a complete solution



page 22



page 137



page 141



page 145

Optional



page 149

For installation instructions, please see chapter Frame Installation Manual.

For information about other frame combinations that are not presented or for openable versions of this frame, please contact your local Roxtec supplier or e-mail: [info@roxtec.com](mailto:info@roxtec.com)

RATINGS	Fire: A-Class, EI 60/120, UL1479	Water Pressure: 4 bar	Gas Pressure: 2.5 bar
---------	----------------------------------	-----------------------	-----------------------

CZ	Rám	Počet otvorů	Prostor pro těsnění (mm)	Vnější rozměry (D=60 mm)		Váha		Označení výrobku.
				HxW (mm)	HxW (in.)	(kg)	(lb)	
PL	Rama	Liczba okien w ramie	Przestrzeń uszczelniająca (mm)	Wymiary zewnętrzne (D=60 mm)		Ciężar		Kod art.
				HxW (mm)	HxW (in.)	(kg)	(lb)	
PT	Moldura	Aberturas da moldura	Espaço interno (mm)	Dim. externas (D=60 mm)		Peso		Nº art.
				HxW (mm)	HxW (polegadas)	(kg)	(libra)	
JP	フレーム	フレーム開口部	パッキング・スペース (mm)	外形寸法 (D=60 mm)		重量		品番
				HxW (mm)	HxW (インチ)	(kg)	(ポンド)	
GB	Frame	Frame openings	Packing space (mm)	External dimensions (D=60 mm)		Weight		Art. No.
				HxW (mm)	HxW (in)	(kg)	(lb)	
	<b>G 2x1 AISI 316</b>	1	60 x 120	233 x 253	9.173 x 9.961	3.4	7.562	<b>G002000000121</b>

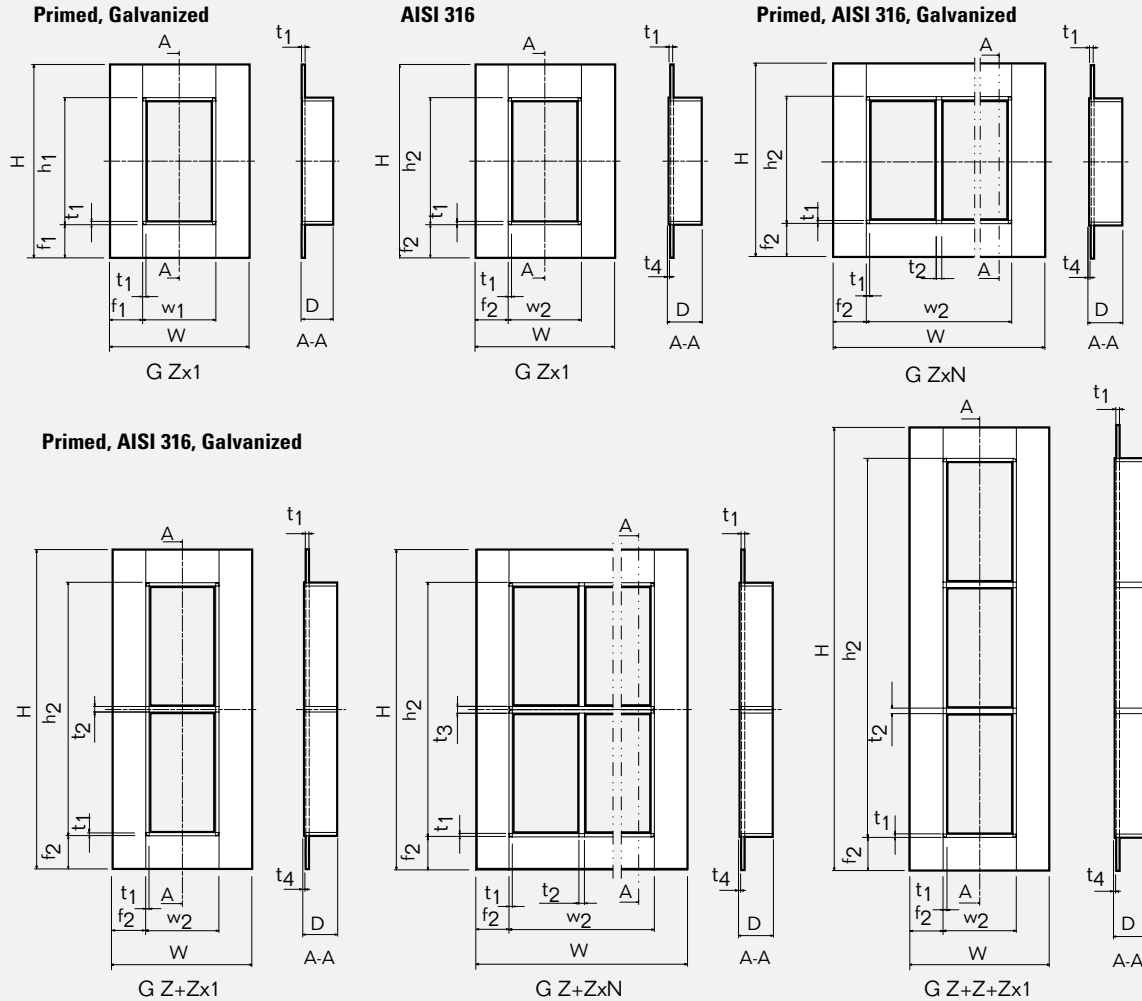
## G frames, acid proof, stainless steel

G rámy, kyselinovzdorná, nerezová ocel ▶ Rama G, nierdzwerna stal kwasoodporna ▶  
 Molduras G de aço inoxidável à prova de ácido ▶ 耐酸性ステンレス鋼Gフレーム

<b>CZ</b>	Rám	Počet otvorů	Prostor pro těsnění (mm)	Vnější rozměry (D=60 mm) HxW (mm)   HxW (in.)		Váha (kg)   (lb)		Označení výrobku.
<b>PL</b>	Rama	Liczba okien w ramie	Przestrzeń uszczelniająca (mm)	Wymiary zewnętrzne (D=60 mm) HxW (mm)   HxW (in)		Ciężar (kg)   (lb)		Kod art.
<b>PT</b>	Moldura	Aberturas da moldura	Espaço interno (mm)	Dim. externas (D=60 mm) HxW (mm)   HxW (polegadas)		Peso (kg)   (libra)		Nº art.
<b>JP</b>	フレーム	フレーム開口部	パッキング・スペース (mm)	外形寸法 (D=60 mm) HxW (mm)   HxW (インチ)		重量 (kg)   (ポンド)		品番
<b>GB</b>	Frame	Frame openings	Packing space (mm)	External dimensions (D=60 mm) HxW (mm)   HxW (in)		Weight (kg)   (lb)		Art. No.
	<b>G 4x1 AISI 316</b>	1	120 x 120	292 x 253	11.496 x 9.961	4.1	9.039	<b>G004000000121</b>
	<b>G 4x2 AISI 316</b>	2	120 x 120	292 x 383	11.496 x 15.079	6.3	13.977	<b>G004000000221</b>
	<b>G 4x3 AISI 316</b>	3	120 x 120	292 x 514	11.496 x 20.236	8.6	18.938	<b>G004000000321</b>
	<b>G 4x4 AISI 316</b>	4	120 x 120	292 x 644	11.496 x 25.354	10.8	23.898	<b>G004000000421</b>
	<b>G 6x1 AISI 316</b>	1	180 x 120	350 x 253	13.780 x 9.961	4.8	10.516	<b>G006000000121</b>
	<b>G 6x2 AISI 316</b>	2	180 x 120	350 x 383	13.780 x 15.079	7.3	16.072	<b>G006000000221</b>
	<b>G 6x3 AISI 316</b>	3	180 x 120	350 x 514	13.780 x 20.236	9.8	21.627	<b>G006000000321</b>
	<b>G 6x4 AISI 316</b>	4	180 x 120	350 x 644	13.780 x 25.354	12.4	27.205	<b>G006000000421</b>
	<b>G 8x1 AISI 316</b>	1	240 x 120	410 x 253	16.142 x 9.961	5.5	12.037	<b>G008000000121</b>
	<b>G 8x2 AISI 316</b>	2	240 x 120	410 x 383	16.142 x 15.079	8.3	18.210	<b>G008000000221</b>
	<b>G 8x3 AISI 316</b>	3	240 x 120	410 x 514	16.142 x 20.236	11.1	24.405	<b>G008000000321</b>
	<b>G 8x4 AISI 316</b>	4	240 x 120	410 x 644	16.142 x 25.354	13.9	30.578	<b>G008000000421</b>

# G frames, technical information

G rámy, technické informace » Rama G, informacje techniczne » Molduras G, informações técnicas »  
 Gフレームの技術資料



Pos	(mm)	(in)
$h_1$	H - 108	H - 4.252
$h_2$	H - 120	H - 4.724
$w_1$	W - 108	W - 4.724
$w_2$	W - 120	W - 4.724
D	60	2.362
$f_1$	54	2.126
$f_2$	60	2.362
$t_1$	6	0.263
$t_2$	10	0.394
$t_3$	12	0.394
$t_4$	3	0.118

Z = Frame size  
 N = Number of horizontal openings

Z = Velikost rámu  
 N = Počet horizontálních prostupů

Z = Rozmiar ramy  
 N = Liczba okien w poziomie

Z = Tamanho da moldura  
 N = Número de aberturas em sentido horizontal

Z = フレーム・サイズ  
 N = 水平方向開口部数

Note: All dimensions are nominal values  
 Poznámka: všechny uvedené rozměry jsou v nominální hodnotě  
 Uwaga: Wszystkie podane wymiary mają wartości nominalne  
 Nota: Todas as dimensões são valores nominais  
 注: 寸法はすべて公称値です。

## G frame, aperture dimensions for welded installations

G rámy, rozměry otvorů pro svařované instalace

Rama G, wymiary otworów przy spawaniu

Moldura G, dimensões da abertura para instalações soldadas

Gフレーム、溶接取付用の開口部寸法

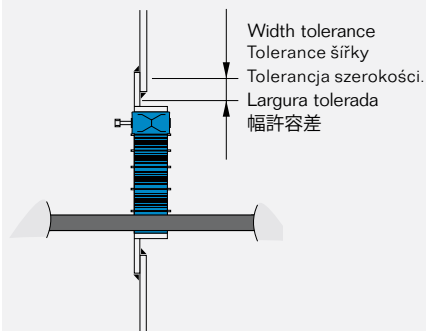


CZ	Rám	Tolerance výšky ± 15 mm, ±0.591"		x1	x2	x3	x4	Tolerance šířky ± 15 mm, ±0.591"		x7	x8	x9	x10
		(mm)	(in.)					x5	x6				
PL	Rama	Tolerancja wysokości ± 15 mm, ±0.591"		x1	x2	x3	x4	Tolerancja szerokości ± 15 mm, ±0.591"		x7	x8	x9	x10
		(mm)	(in.)					x5	x6				
PT	Moldura	Tolerância da altura ± 15 mm, ±0.591"		x1	x2	x3	x4	Tolerância da largura ± 15 mm, ±0.591"		x7	x8	x9	x10
		(mm)	(pol)					x5	x6				
JP	フレーム	高さ許容差 ± 15 mm, ±0.591インチ		x1	x2	x3	x4	幅許容差 ± 15 mm, ±0.591インチ		x7	x8	x9	x10
		(mm)	(インチ)					x5	x6				
GB	Frame	Height tolerance ± 15 mm, ±0.591"		x1	x2	x3	x4	Width tolerance ± 15 mm, ±0.591"		x7	x8	x9	x10
		(mm)	(in)					x5	x6				
	G 2	173	6.811	7.402	12.520	17.677	22.795	27.953	33.071	38.228	43.346	48.504	53.622
	G 2+2	284	11.181										
	G 2+2+2	395	15.551										
	G 4	232	9.134	7.402	12.520	17.677	22.795	27.953	33.071	38.228	43.346	48.504	53.622
	G 4+4	401	15.787										
	G 4+4+4	571	22.480										
	G 6	290	11.417	7.402	12.520	17.677	22.795	27.953	33.071	38.228	43.346	48.504	53.622
	G 6+6	518	20.394										
	G 6+6+6	746	29.370										
	G 8	350	13.780	7.402	12.520	17.677	22.795	27.953	33.071	38.228	43.346	48.504	53.622
	G 8+8	638	25.118										
	G 8+8+8	926	36.457										

Theoretically recommended dimensions / Teoreticky doporučené rozměry / Teoretycznie zalecane wymiary / Dimensões teóricas recomendadas / 理論的推奨寸法



SF, G rám, pokyny pro svařování  
Rama SF, G, instrukcja spawania  
Moldura SF, G, irectrizes de soldadura  
SF, Gフレーム、溶接ガイドライン



Aperture dimensions are centered on the flange. In corrosive environments care should be taken to reduce the risk of crevice corrosion between the overlapping sheet metal parts. To reduce this risk we recommend butt welded frame installations in structures in these environments.

Rozměry otvorů jsou vystředěny dle příruby. V korozivním prostředí je třeba dát pozor na riziko štěrbinové koroze mezi přesahujícími kovovými částmi. Pro snížení tohoto rizika doporučujeme orientovat přivařenou část rámu do tohoto prostředí.

W ymiar y otworu są centrowane do kołnierza. W agresywnym środowisku należy zwrócić uwagę na konieczność ograniczenia ryzyka korozji szczelinowej pomiędzy zachodzącymi na siebie częściami metalowymi. Aby zminimalizować to ryzyko zalecane jest spawanie na styk ramy w takich warunkach.

As dimensões da abertura baseiam-se no rebordo. Em ambientes corrosivos devem ser tomadas medidas para reduzir o risco de fissuras corrosivas entre as diversas lâminas metálicas sobrepostas. Para reduzir este risco recomendamos instalações ligadas de molduras soldadas em estruturas com este tipo de ambiente.

開口部はフランジの中央にあります。腐食の恐れがある環境で使用する場合は、オーバーラップしているシート金属の間で発生する割目腐食の危険を減らす配慮が必要です。この危険を減らすために、弊社はこの環境では構造物に突合せ溶接でフレームを取り付けることを推奨します。

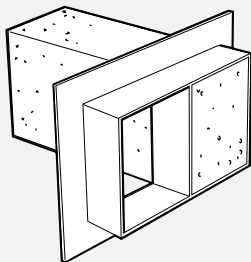


G rámy, rozměry otvorů pro šroubované instalace  
 Rama G, wymiary otworu przy mocowaniu śrubami  
 Moldura G, dimensões da abertura para instalações aparafusadas  
 Gフレーム、ボルト止めのための開口部寸法

CZ	Tolerance výšky ± 5 mm, ±0.197"		x1	x2	x3	x4	Tolerance šířky ± 5 mm, ±0.197"		x7	x8	x9	x10
	(mm)	(in)					x5 (mm)	x6 (in)				
Rahmen												
PL	Tolerancja wysokości ± 5 mm, ±0.197"		x1	x2	x3	x4	Tolerancja szerokości ± 5 mm, ±0.197"		x7	x8	x9	x10
	(mm)	(in.)					x5 (mm)	x6 (in.)				
Rama												
PT	Tolerância da altura ± 5 mm, ±0.197"		x1	x2	x3	x4	Tolerância da largura ± 5 mm, ±0.197"		x7	x8	x9	x10
	(mm)	(pol)					x5 (mm)	x6 (pol)				
Moldura												
JP	高さ許容差 ±5 mm, ±0.197インチ		x1	x2	x3	x4	幅許容差 ± 5 mm, ±0.197"		x7	x8	x9	x10
	(mm)	(インチ)					x5 (mm)	x6 (インチ)				
フレーム												
GB	Height tolerance ± 5 mm, ±0.197"		x1	x2	x3	x4	Width tolerance ± 5 mm, ±0.197"		x7	x8	x9	x10
	(mm)	(in)					x5 (mm)	x6 (in)				
Frame												
G 2	128	5.039										
G 2+2	241	9.488	148	278	409	539	670	800	931	1061	1192	1322
G 2+2+2	350	13.780	5.827	10.945	16.102	21.220	26.378	31.496	36.654	41.772	46.929	52.047
G 4	187	7.362										
G 4+4	358	14.094	148	278	409	539	670	800	931	1061	1192	1322
G 4+4+4	530	20.866	5.827	10.945	16.102	21.220	26.378	31.496	36.654	41.772	46.929	52.047
G 6	245	9.646										
G 6+6	473	18.622	148	278	409	539	670	800	931	1061	1192	1322
G 6+6+6	705	27.756	5.827	10.945	16.102	21.220	26.378	31.496	36.654	41.772	46.929	52.047
G 8	305	12.008										
G 8+8	595	23.425	148	278	409	539	670	800	931	1061	1192	1322
G 8+8+8	885	34.843	5.827	10.945	16.102	21.220	26.378	31.496	36.654	41.772	46.929	52.047

Theoretically recommended dimensions / Teoreticky doporučené rozměry / Teoretycznie zalecane wymiary / Dimensões teóricas recomendadas / 理論的推奨寸法

G rámy, zalévání  
Rama G, wmurowanie  
Moldura G, encastramento  
Gフレーム、鑄込み



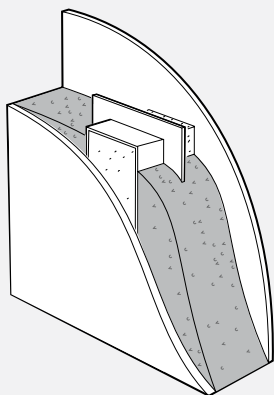
For correct casting of frames into concrete walls, casting moulds in cellular plastic are available.

Pro zalévání rámu do betonových stěn jsou k dispozici polystyrenové zalévací formy.

W celu prawidłowego mocowania ramy w ścianie betonowej, pomocne są formy ze steropianu

Para encastrar correctamente as molduras em paredes de concreto, existem moldes de encastramento em plástico celular.

コンクリート壁にフレームを正しく鑄造するために、セル式プラスチックの鑄造型が用意されています。



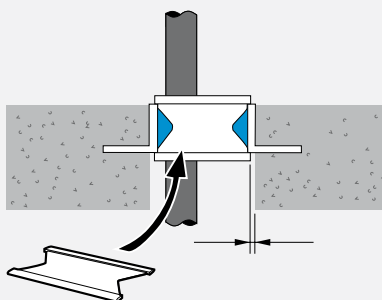
Before concrete is poured, fix the frame and casting mould in position with the frame flange inside the wall.

Před zalitím betonem zafixujte rám a lící formu tak, aby příruba rámu byla uvnitř stěny.

Przed zalaniem betonem, ramę wraz z formą mocują się ścianie kołnierzem do środka. Antes de verter el cemento es preciso colocar el marco con el ala en el interior de la pared.

Antes de aplicar o concreto, a moldura e o molde de encastramento são colocados com a borda da moldura no interior da parede.

コンクリートが注がれる前に、フレームと鑄造型を壁の中のフレームフランジがある位置に固定します。



For a correct installation, the size of the opening in the wall must be 5 mm (0.197") wider than the inside dimensions of the frame on all sides. The reason for this is the fact that the stayplates need this space to be able to move inside the frame during installation and compression.

Aby bylo možné provést správnou instalaci musí být velikost prostupu ve stěně, na každé straně, o 5 mm širší než vnitřní rozměr rámu. Důvodem je to, že vymeřovací destičky potřebují tento prostor, aby se mohly během instalace a následné komprese volně pohybovat.

Prawidłowe wykonanie instalacji wymagającej wmurowania ramy wymaga pozostawienia wokół tylnej części ramy wolnego miejsca na przekładki stabilizujące. Należy pamiętać, aby krawędź cementu nie znajdowała się bliżej niż 5 mm od wewnętrznej strony ramy. Umożliwi to bezproblemowe włożenie przekładek do ramy i prawidłową ich pracę w trakcie montażu przejścia i końcowego uszczelniania.

Para efetuar uma instalação correta, a dimensão da abertura de encastramento na parede deve ter mais 5 mm (0,197") de largura do que as medidas interiores da moldura em todos os lados. A razão desta exigência é que as placas de fixação necessitam deste espaço para se movimentar dentro da moldura durante a instalação e a compressão.

正しく取付けるためには、壁の開口部の大きさをフレームの内部寸法より5mm(0.197インチ)は大きくしなければなりません。これは、取付けと圧縮の時にステイプレートがフレーム内部を移動するためにこのスペースが必要だからです。