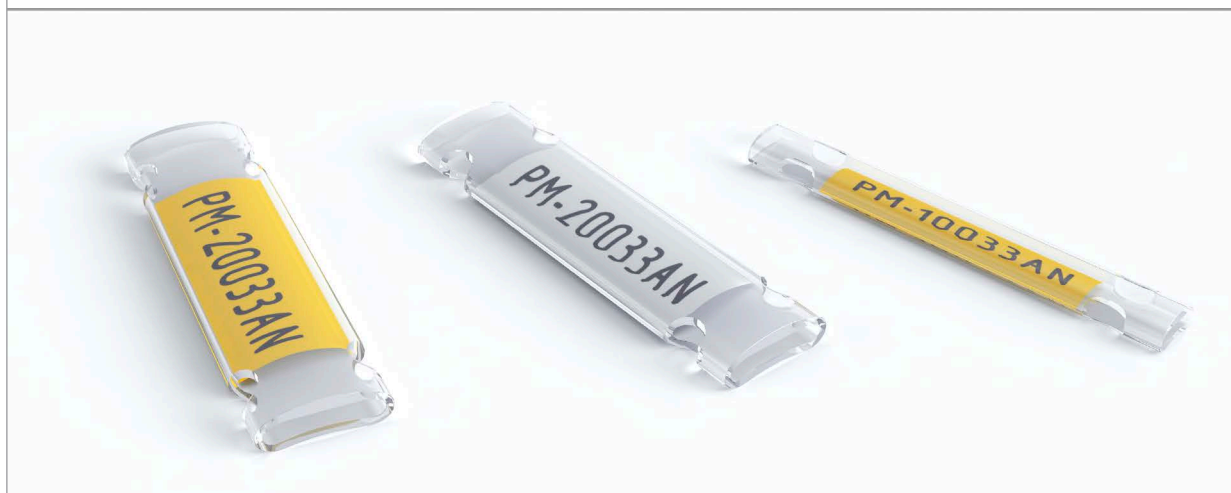




sklep.parTEX.pl



## INFORMACJE

- + Przezroczysty uchwyt używany do znakowania kabli wraz z etykietami PF, kartami PFC lub profilem PP+.
- + Dostępny w czterech rozmiarach, montaż przy użyciu opasek zaciskowych PKB.
- + Możliwość zainstalowania na kablach o bardzo dużych średnicach (zależne tylko od długości opaski).
- + Etykieta jest w łatwy sposób wkładana w uchwyt, co gwarantuje szybką instalację.
- + Uchwyt jednocześnie zabezpiecza etykietę przed jej uszkodzeniem.
- + W oznaczniku mogą być umieszczane różne etykiety firmy PARTEX.



## WŁAŚCIWOŚCI

**Temperatura pracy**  
-30°C do +60°C

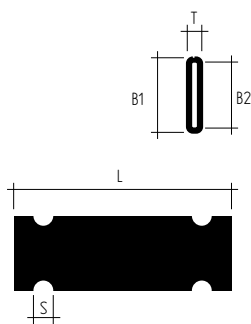
**Materiał**  
PCV niepalne, samogasnące zgodnie z UL94-V0


**Standardowy kolor**  
przezroczysty



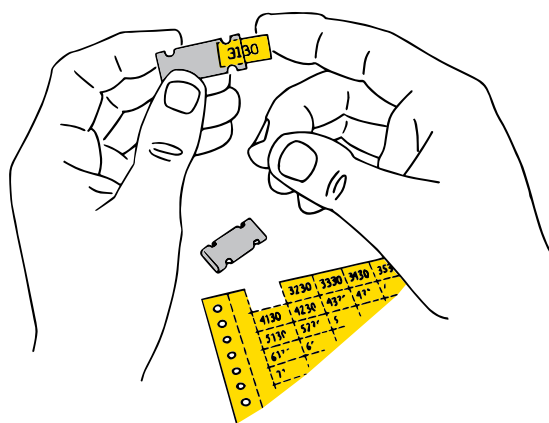
PM-20066AN

+ WYMIARY I OPAKOWANIA



TYP	DŁUGOŚĆ [L mm]	SZEROKOŚĆ [B1 mm]	SZEROKOŚĆ OTWORÓW [S mm]	OPAKOWANIE
PM 10/33	33	6.0	3.0	 100 szt.
PM 20/33	33	11.3	3.0	 100 szt.
PM 20/66	66	11.3	3.0	 50 szt.
PM 24/66	66	13.9	3.9	 50 szt.

+ APLIKACJA



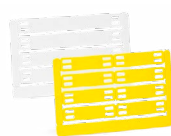
+ ETYKIETY

TYP	ETYKIETA
PM 10/33	PF-10021, PP+046
PM 20/33	PF-20018, PFC09518, PP+090
PM 20/66	2 x PF-20018, PP+090
PM 24/66	PROMARK-PL120, PP+110, 2 x PFC09518

+ PRODUKTY POWIĄZANE



**PF**  
▶ PATRZ STRONA 94



**PFC**  
▶ PATRZ STRONA 95



**PP+**  
▶ PATRZ STRONA 96



**PKB**  
▶ PATRZ STRONA 112