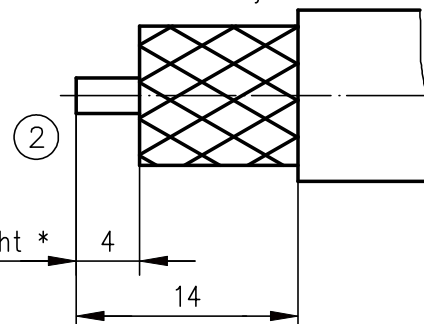
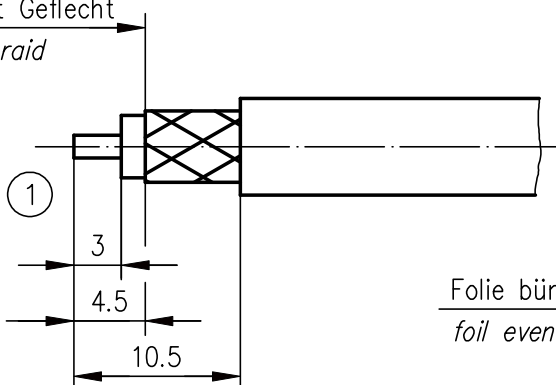


Nur für Kabel mit Folie
zwischen Außenleiter-Geflecht und Kabelmantel:
DIESE Folie bündig zum Kabelmantel
abschneiden.

Only for cables with foil
between braid and jacket:
Cut off THIS foil even with jacket.

Folie bündig mit Geflecht
foil even with braid

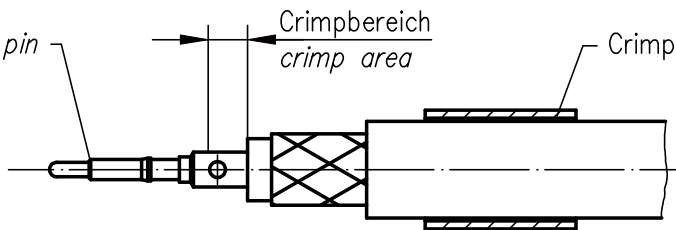
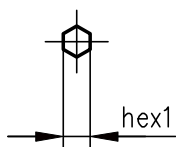


Folie bündig mit Geflecht *
foil even with braid *

Kontaktstift *contact pin*

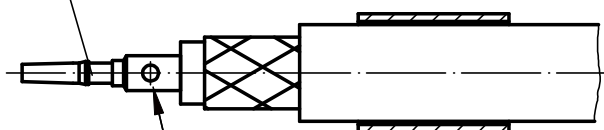
Crimpbereich
crimp area

Crimprohr *crimp ferrule*



Kontaktbuchse *contact socket*

weichlöten *solder*

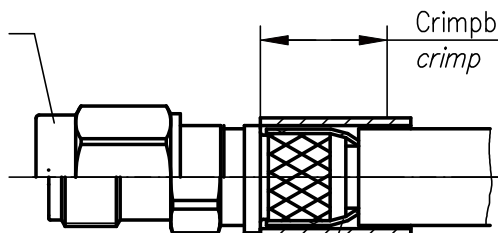
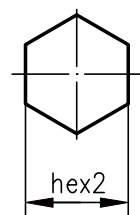


Gehäuse *housing*

Crimpbereich
crimp area

* Bei sehr dicken Kabeln
– Typ LMR400 –
ist darauf zu achten,
dass der montierte Steck-
verbinder durch Biegen des
Kabels mechanisch nicht
belastet wird

* When using large (diameter)
cables – e.g. LMR400 type –
please take care,
that the connector will not
be mechanically stressed
by bending the cable when
mounted



Geflecht *braid*

Folie in den Crimpanschluß schieben
foil goes inside housing

* nur für Kabel mit Folie /
only for cables with foil

XX	Crimpeinsatz <i>crimp insert</i>	6kt.1 x Länge <i>hex1 x length</i>	6kt.2 x Länge <i>hex2 x length</i>	Abisoliermaße <i>stripping instruction</i>	Bemerkung <i>remark</i>
05	N01001A0005	1.69x2.5	5.41x8	①	
31	N01001A0056	1.69x2.5	6.48x8	①	
26	N01001A0030	3.25x3.5	10.9x10	②	*

j	21973	01.12.10	GB
i	21972	28.06.10	GB
h	17233	25.11.05	JA
q	16567	21.04.05	BJ
Index <i>index</i>	Änderung <i>modification</i>	Datum <i>date</i>	Name <i>name</i>

	Datum <i>date</i>	Name <i>name</i>
Gez. <i>drawn</i>	13.04.95	HM
Gepr. <i>app'd</i>	19.04.95	BJ

Series SMA crimp/crimp; crimp/solder
Serie SMA crimp/crimp; crimp/löt

Unterr.-TG-Nr.
Art **R** **T00100C2700**

Ersatz für/replacement for

Original A4 Blatt 1/1
sheet

Maßstab
scale 2:1

